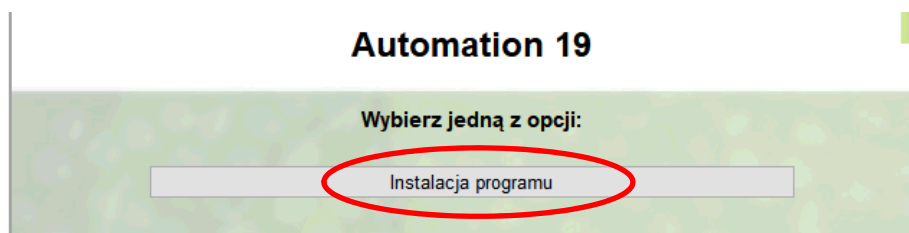


## Instalacja i uruchomienie programu z licencją programową

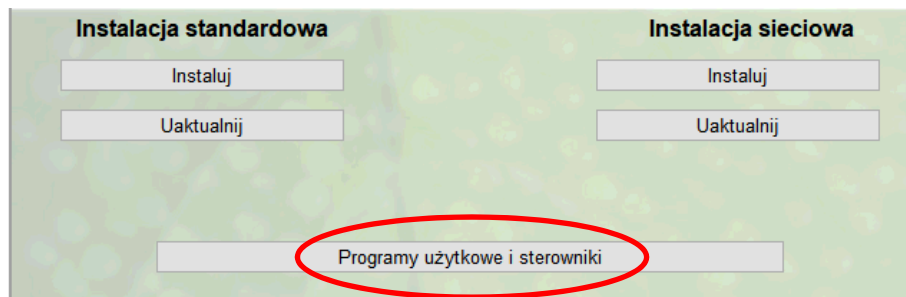
### UWAGA!

Serwer licencji instaluje się automatycznie razem z programem. Poniższa procedura musi być zastosowana tylko w przypadku, gdy z jakiegoś powodu serwer nie zainstalował się właściwie lub nie działa.

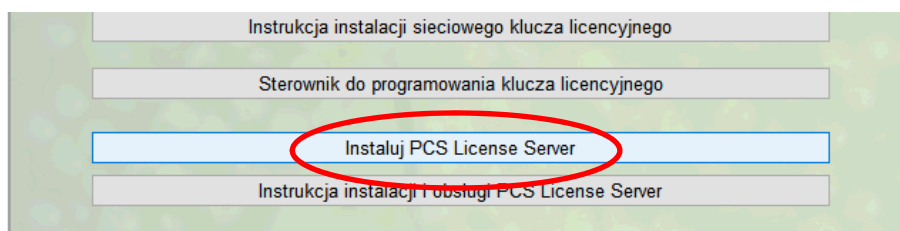
Włóż do napędu płytę instalacyjną programu PCSHEMATIC Automation. Wybierz opcję **Instalacja programu**:



Z następnego okna wybierz opcję **Programy użytkowe i sterowniki**:

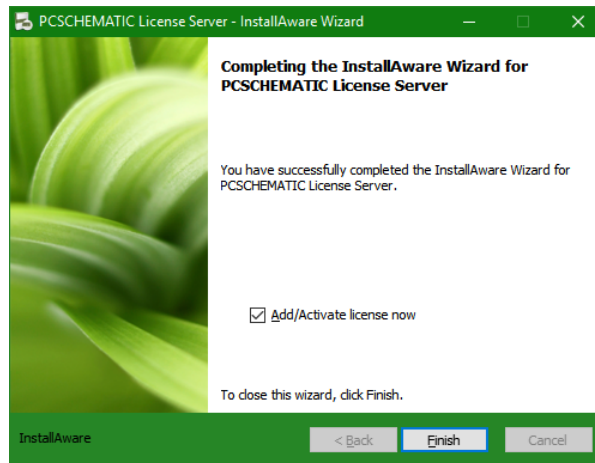


Z następnego okna wybierz opcję **Instaluj PCS License Server**:



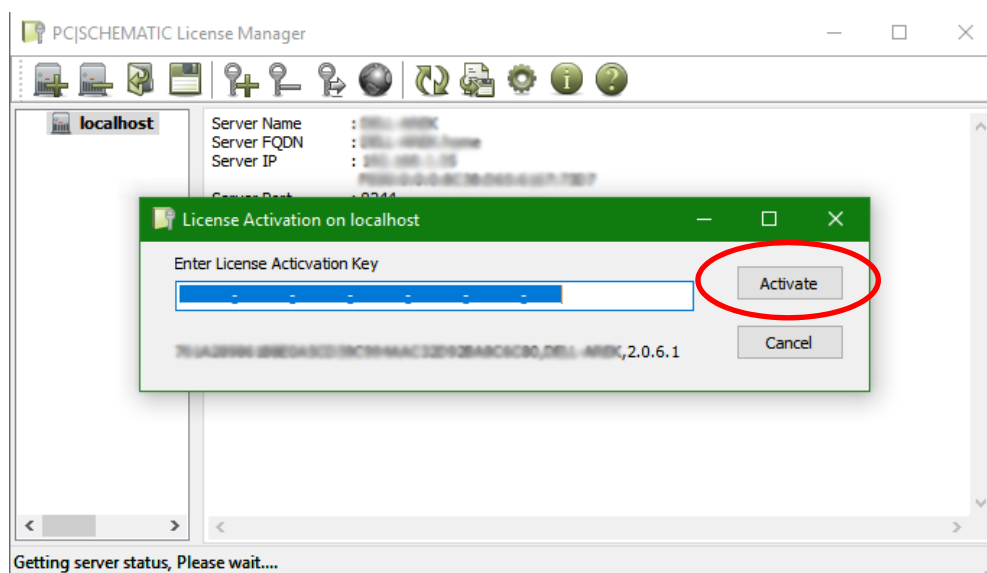
Postępuj zgodnie z instrukcjami na ekranie i zainstaluj serwer. **Instrukcję instalacji serwera** znajdziesz pod opcją instalacji serwera.

Pod koniec instalacji pojawi się okno z pytaniem, czy dodać / aktywować licencje programowe:



Pozostaw tą opcję zaznaczoną i kliknij **Finish**.

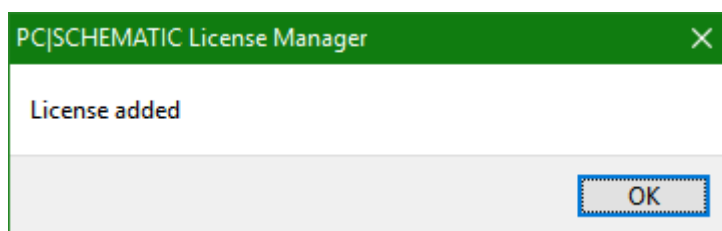
Po zakończeniu instalacji automatycznie uruchomi się **License Manager**:



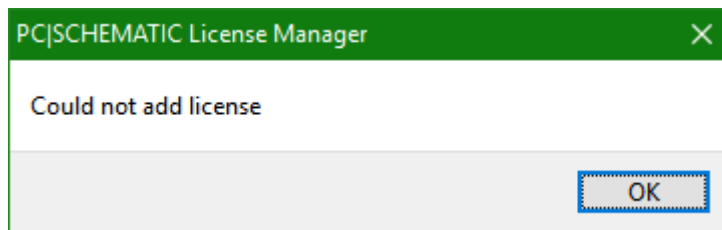
W polu **Enter License Activation Key** wpisz kod aktywacyjny, który otrzymałeś do programu.

Kliknij na przycisk **Activate**.

Jeżeli program wyświetli taki komunikat jak poniżej to oznacza, że licencja została aktywowana.



Jeżeli wyświetli się komunikat jak poniżej, będzie to oznaczało, że licencja nie została aktywowana.



W takim wypadku skontaktuj się z naszą firmą w celu rozwiązania problemu.

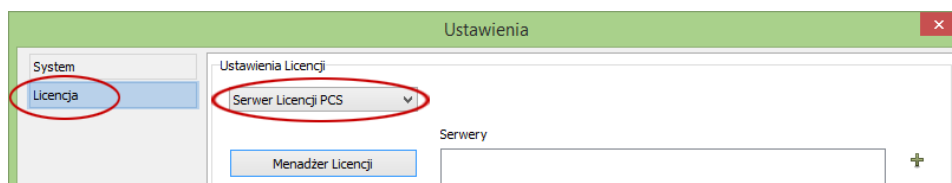
Uruchom program PCSCHEMATIC Automation. Program powinien uruchomić się gotowy do pracy.

Jeżeli jednak program zapyta, czy **uruchomić w trybie DEMO**, odpowiedz **TAK**.

Sprawdź, czy w programie ustawiony jest właściwy rodzaj licencji.

Z menu wybierz **Ustawienia => System/Licencja**. W oknie dialogowym wybierz zakładkę **Licencja**.

W sekcji **Ustawienia Licencji** rozwiń listę i wybierz **Serwer Licencji PCS**.



Kliknij **OK**, wyłącz program i włącz ponownie.

Jeżeli program **nadal uruchamia się w trybie demo**, skontaktuj się z naszą firmą w celu rozwiązania problemu.